

ディートピア 太子【全14区画】  
TAISHO

# 広告初登場

【販売価格】  
外構工事費・消費税込

## 2,080万円より

No.3  
MODEL HOUSE

No.12  
MODEL HOUSE

### Stylish Simple



和 Japanese Modern

CUBE

際立つ 2つの個性。

# Newモデルハウス 2棟オープン



大黒住宅株式会社

<http://www.iiie-daikoku.com>

大黒住宅

検索



圧倒的な開放感

## NoPPO

全室天井高  
2600mmの家  
「のっぽ」



聖徳太子ゆかりの地

## 太子町



太子町マスコットキャラクター  
たいしくん

歴史を感じられる街

“近つ飛鳥”と呼ばれた太子町は、大阪府内でも有数の歴史の宝庫として知られ、歴史の息吹が各所に感じられます。聖徳太子墓や、それを守護するために推古天皇によって建立されたと伝えられる叡福寺など、聖徳太子にまつわる遺跡・史跡がそこかしこに。“太子町”の名も聖徳太子にちなんでつけられたものです。

緑あふれる美しい住環境

らくだの背のような姿でそびえる「二上山(にじょうざん)」など、周辺は美しい自然に囲まれています。空気が綺麗で静かな住環境は、のびのびと子供を育てたい方にピッタリ。この住みよい環境をぜひ現地で体感してください！



# 際立つ 2つの個性。新モデルハウス2棟オープン

ジャパニーズモダン&スタイリッシュ・シンプル

Japanese Modern No.3 MODEL HOUSE  
 ■土地面積 / 117.42㎡ (35.51坪)  
 ■延床面積 / 103.50㎡ (31.30坪)



キッチンから和室まで視線が通る開放感たっぷりのLDK。

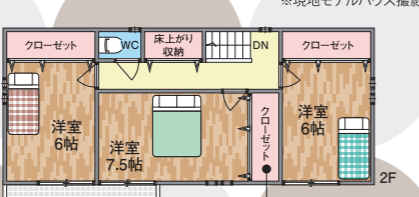
※現地モデルハウス撮影

Stylish Simple No.12 MODEL HOUSE  
 ■土地面積 / 102.85㎡ (31.11坪)  
 ■延床面積 / 100.61㎡ (30.43坪)



LDKは約17帖。続き間の和室と合わせると21.5帖の大空間に。

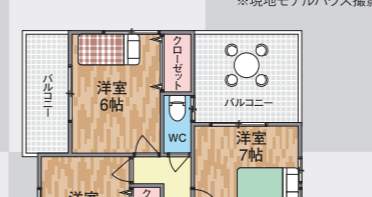
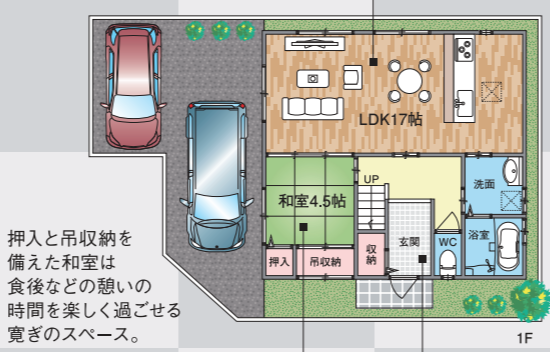
※現地モデルハウス撮影



2室からアプローチ可能なワイドサイズのパルコニー。テーブルセットを置けばティータイムを楽しめます。

シューズインクローカーは屋外で使うのも便利です。

家族のふれあいを育むリビング階段を採用しました。



押入と吊収納を備えた和室は食後などの憩いの時間を楽しく過ごせる寛ぎのスペース。

大容量の収納を備えたエントランス。土間部分もホールも広々としています。

大型のクローゼットとバルコニーを備えた主寝室。

オール電化 NoPPO 全室天井高2600mmの家 モデルハウス

耐震等級3 フリープラン 区画有り

土地約31坪~44坪! 広々間口、全14区画の明るい街です。車の通り抜けができない街区設計なので部外者の往来や交通量が少なく安心です。

カインズ ラムー 徒歩9分

●所在地 / 南河内郡太子町太子 ●交通 / 近鉄長野線「喜志」駅バス徒歩2分 ●総区画数 / 全14区画 ●販売価格 (外構工事費・消費税込) 2,080万円~ (土地価格 / 610万円~・建物価格 / 1,470万円~) ●土地面積 / 101.04㎡~ ●延床面積 / 85㎡~ ●建ぺい率 / 60% ●容積率 / 200% ●用途地域 / 第一種住居地域 ●構造 / 木造スレート葺2階建一戸建 ●3号地:第1ラスト20-0372号・12号地:第1ラスト20-373号 ●取引態様 / 売主

※掲載分譲地の土地は、土地売買契約後3ヶ月以内に当社と建築請負契約を結んでいたことを停止条件として販売いたします。この期間内に建築請負契約が成立しない場合は、売買契約はなかったことになり、申込金その他お預かりした金員は全額無条件にて返還いたします。 ■広告有効期限 / 令和2年12月末日

**大黒住宅株式会社** (072)938-5780  
 本社 / 〒583-0011 藤井寺市沢田2丁目9番36号

●(一社)大阪府宅地建物取引業協会会員 ●宅建免許大阪府知事(12)第19562号 ●(公社)近畿地区不動産公正取引協議会加盟 ●(公社)近畿圏不動産流通機構協会会員 ●建築業者登録大阪府知事(第2)第124422号

南大阪の新築物件情報が満載!

お役立ち情報満載! フォロワー7000人突破!!

即入居可能物件もたくさんあります!

http://www.iiie-daikoku.com 大黒住宅 検索



Deetopia 大ヶ塚 <全2区画> 南河内郡

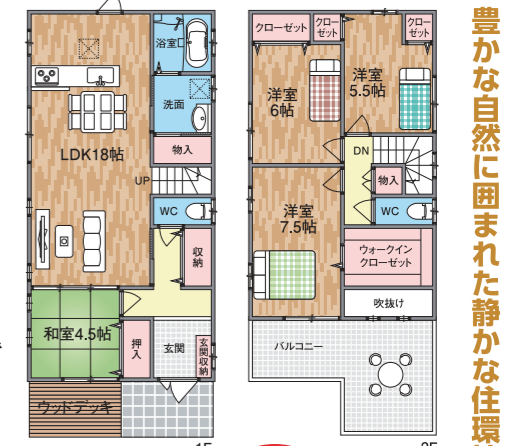
販売価格 2号地 2,390万円 外構工事費・消費税込

スーパー徒歩5分 駐車2台可能 オール電化

圧迫的な開放感 NoPPO 全室天井高2600mmの家 対応可能

耐震等級3 フリープラン 区画有り

●所在地 / 南河内郡南河内町大ヶ塚 ●交通 / 近鉄長野線「富田林」駅バス徒歩3分 ●総区画数 / 全2区画 ●販売価格 (外構工事費・消費税込) / 2,390万円 (土地価格 / 583万円・建物価格 / 1,807万円) ●土地面積 / 131.17㎡ ●延床面積 / 104.49㎡ ●建ぺい率 / 60% ●容積率 / 200% ●用途地域 / 第一種住居地域 ●構造 / 木造スレート葺2階建一戸建 ●取引態様 / 売主



土地約40坪 2号地プラン例 ■土地面積 / 131.17㎡ (39.68坪) ■延床面積 / 104.49㎡ (31.61坪)

豊かな自然に囲まれた静かな住環境!

Deetopia 富田林 <全3区画> 富田林市

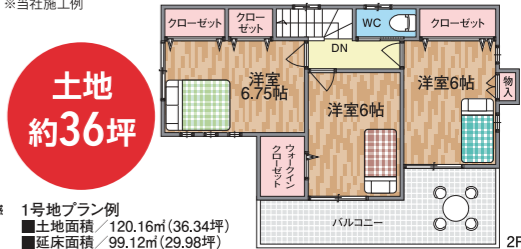
販売価格 1号地 2,730万円 外構工事費・消費税込

スーパー徒歩10分 クロスモール富田林 徒歩12分 駐車3台可能

圧迫的な開放感 NoPPO 全室天井高2600mmの家 対応可能

耐震等級3 フリープラン 区画有り

●所在地 / 富田林市西板持8丁目 ●交通 / 近鉄長野線「富田林」駅バス徒歩5分 ●総区画数 / 全3区画 ●販売価格 (外構工事費・消費税込) / 2,730万円 (土地価格 / 1,017万円・建物価格 / 1,713万円) ●土地面積 / 120.16㎡ ●延床面積 / 99.12㎡ ●建ぺい率 / 60% ●容積率 / 200% ●用途地域 / 第一種中高層住居専用地域 ●構造 / 木造スレート葺2階建一戸建 ●取引態様 / 売主



土地約36坪 1号地プラン例 ■土地面積 / 120.16㎡ (36.34坪) ■延床面積 / 99.12㎡ (29.98坪)

